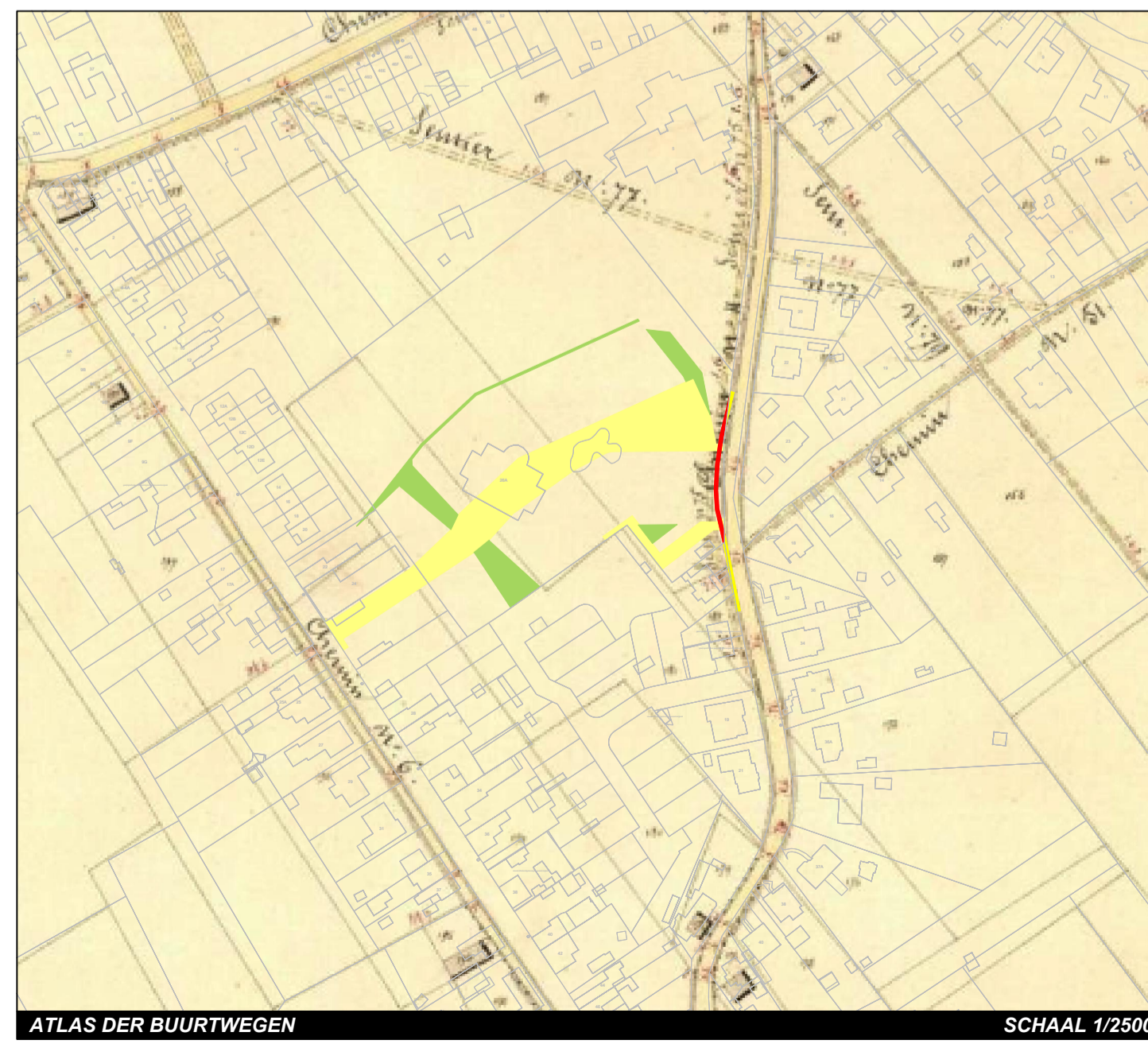
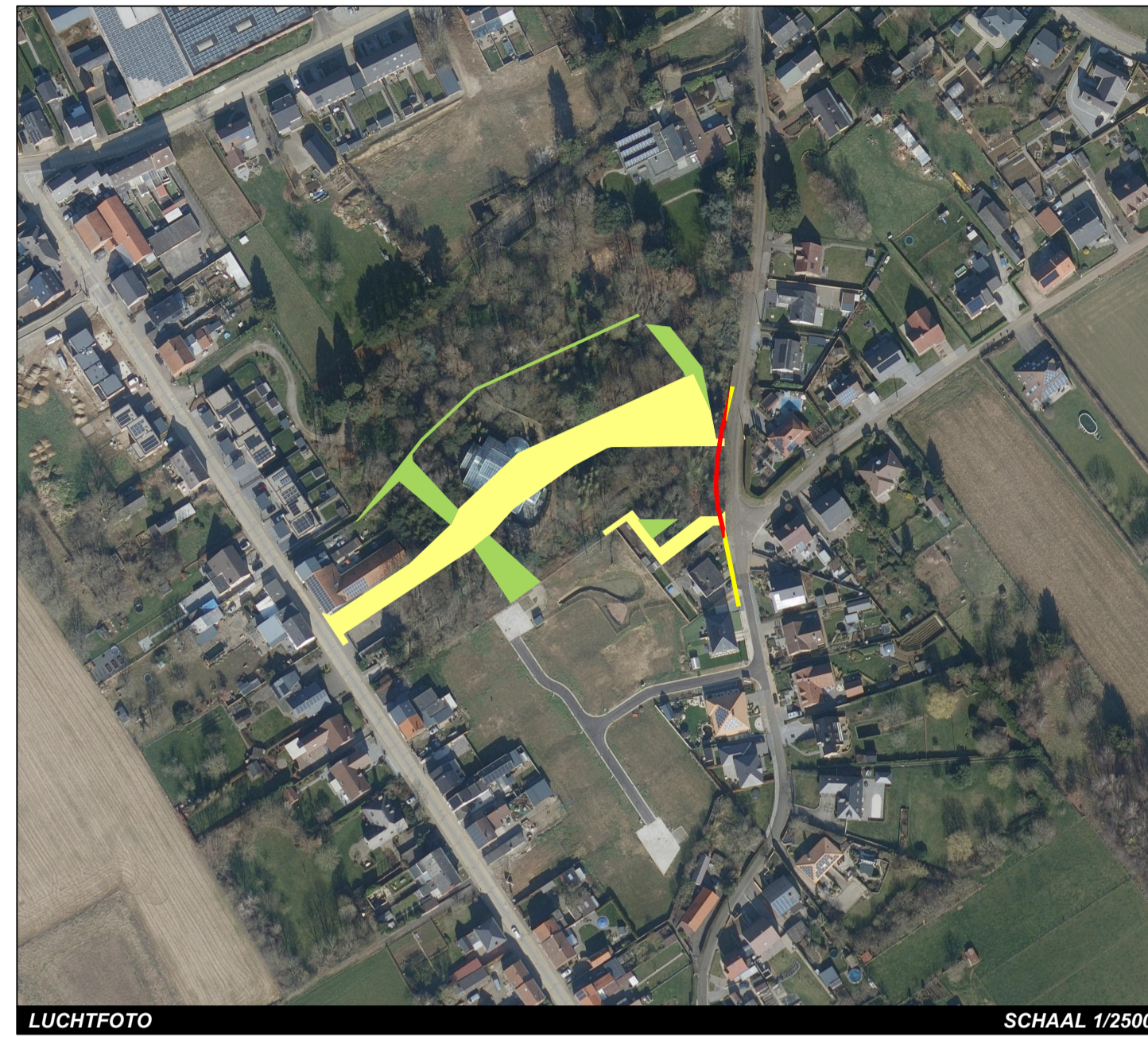


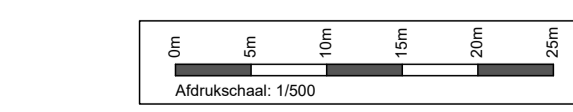
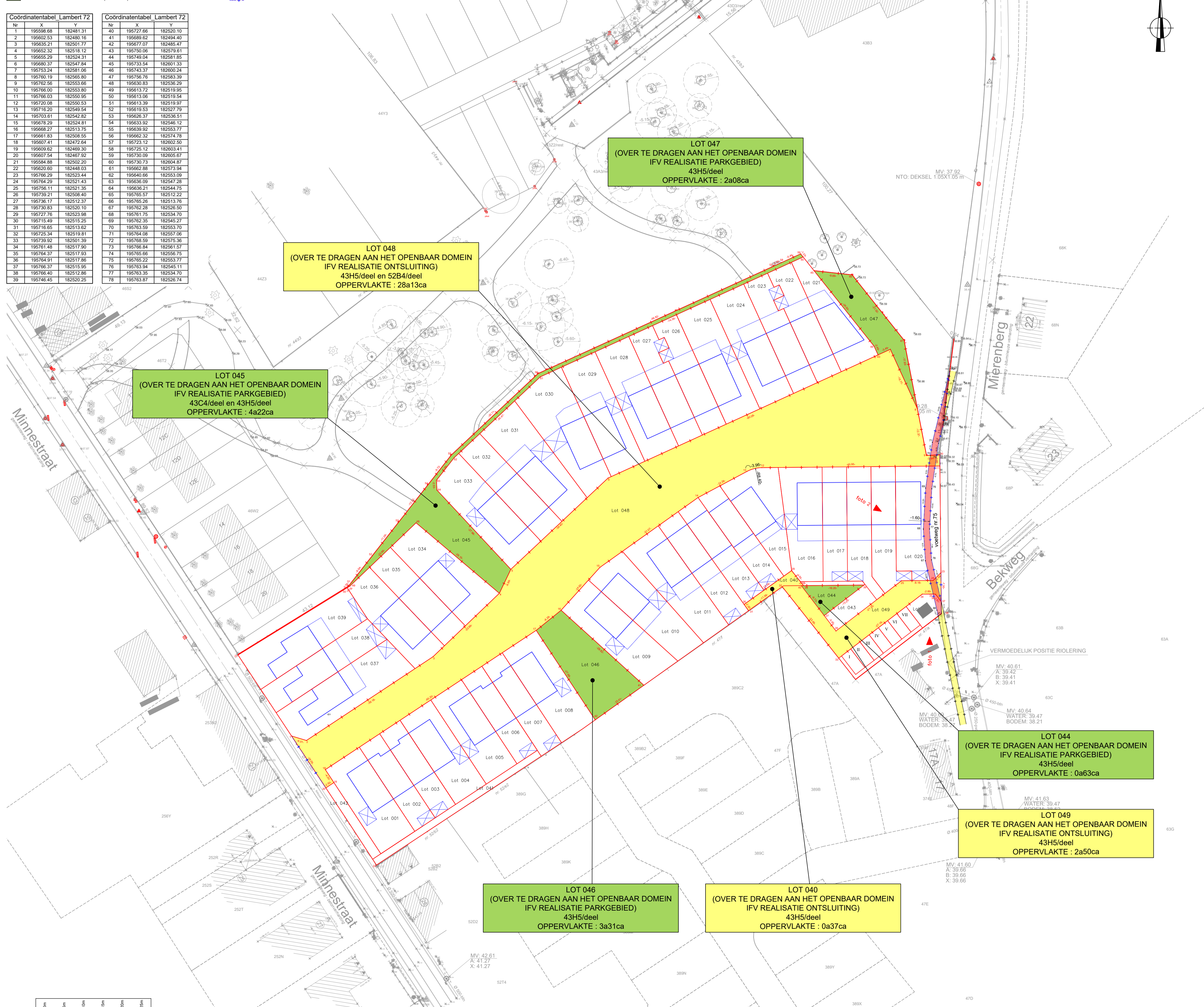
- nieuwe ROOIILIJN
- bestaande ROOIILIJN (op te heffen)
- te behouden ROOIILIJN



- OVER TE DRAGEN AAN HET OPENBAAR DOEIN
- LOT 44: 27-40-28-1.e.m. 32 (43H5/deel) - OPPERVLAKTE: 0a37ca
- LOT 44: 27-40-28-39-27 (43H5/deel) - OPPERVLAKTE: 0a63ca
- LOT 45: 4-481 e.m. 54-54 (43C4/deel en 43H5/deel) - OPPERVLAKTE: 4a28ca
- LOT 46: 16-17-42-41-16 (43H5/deel) - OPPERVLAKTE: 3a31ca
- LOT 47: 431 e.m. 47-8-7-43 (43H5/deel) - OPPERVLAKTE: 2a08ca
- LOT 48: 11 e.m. 6-40-71 e.m. 201 (43H5/deel en 52B4/deel) - OPPERVLAKTE: 28a13ca
- LOT 49: 321 e.m. 37-231 e.m. 27-40 (43H5/deel) - OPPERVLAKTE: 2a50ca

Coördinaten tabel Lambert 72		Coördinaten tabel Lambert 72		
Nr	X	Nr	X	
1	195598.68	182481.31	40	195727.68
2	195592.53	182480.16	41	195699.62
3	195595.21	182501.77	42	195671.07
4	195602.32	182518.12	43	195750.06
5	195555.29	182524.31	44	195749.04
6	195600.37	182547.84	45	195753.54
7	195753.24	182561.06	46	195743.37
8	195760.19	182565.80	47	195756.76
9	195762.26	182553.66	48	195653.63
10	195760.60	182553.80	49	195613.72
11	195768.03	182550.95	50	195613.06
12	195762.08	182550.53	51	195613.39
13	195762.20	182546.54	52	195613.92
14	195763.61	182542.82	53	195626.37
15	195678.20	182524.81	54	195633.92
16	195668.27	182513.75	55	195639.92
17	195681.83	182508.55	56	195662.32
18	195607.21	182472.84	57	195723.12
19	195609.62	182469.30	58	195723.12
20	195607.54	182467.92	59	195730.09
21	195584.86	182522.20	60	195730.73
22	195507.60	182448.03	61	195662.88
23	195768.20	182523.44	62	195640.66
24	195764.20	182521.43	63	195636.09
25	195758.11	182521.35	64	195631.21
26	195739.21	182508.40	65	195765.57
27	195736.17	182512.37	66	195765.26
28	195731.83	182520.10	67	195762.28
29	195727.76	182523.88	68	195761.75
30	195715.49	182515.25	69	195762.35
31	195718.65	182513.62	70	195763.59
32	195725.34	182519.81	71	195764.08
33	195719.92	182501.39	72	195768.59
34	195711.48	182517.90	73	195764.84
35	195764.37	182517.93	74	195765.66
36	195764.91	182517.86	75	195765.22
37	195769.37	182515.95	76	195763.94
38	195766.40	182512.86	77	195763.35
39	195746.45	182520.25	78	195763.87

- OP TE HEFFEN ROOIILIJN
- OP TE HEFFEN DEEL VOETWEG NR. 75
- 701 e.m. 74-701 (43C4/deel) - OPPERVLAKTE: 0a63ca
- 651 e.m. 70-751 e.m. 19-37-38-65 (43H5/deel) - OPPERVLAKTE: 0a65ca



Perceelnummer	Sectie	Afdeling	Opp. Kadastraal	Opp. Inname	Opp. Voetweg	Schattingswaarde	Naam Eigenaar	Adres Eigenaar
43H5	I	2	1ha14a80ca	37a01ca	65m²	€5.200,00 (€80,00/m²)	Eugeen Theunis	Sterrenwacht 97
43C4	I	2	81a37ca	0a07ca	24m²	€120,00 (€5,00/m²)	Gemeente Bekkevoort	Gemeente Bekkevoort
52B4	I	2	20a62ca	4a20ca			Gemeente Bekkevoort	Gemeente Bekkevoort



Provincie Vlaams-Brabant
Gemeente Bekkevoort
Bekkevoort, 2° afdeling, Sectie I
Nrs: 43H5, 43C4/deel, 52B4

ROOIILIJNPLAN

Aanleg nieuwe gemeenteweg en gedeeltelijke opheffing van voetweg nr. 75

Het College van Burgemeester en Schepenen van Bekkevoort bevestigt dat onderhavig plan ten gemeentehuize ter inzage van het publiek werd neergelegd gedurende het openbaar onderzoek vantot

namens het Schepencollege

de Algemeen directeur de Burgemeester

Voorlopig goedgekeurd door de gemeenteraad van Bekkevoort in zitting van

Definitief goedgekeurd door de gemeenteraad van Bekkevoort in zitting van

de Algemeen directeur de Voorzitter de Algemeen directeur de Voorzitter

Geotec
I INVA • TOEGANG • NIJME • EXPERTISE B.V.

Remslersweg 117, B-3742 Blijven
T. 08951.53.43 F. 08951.53.44
website: www.geotec.be
e-mail: info@geotec.be

Gemeente en organisatie door ondergetekende ing. Landmeter-corp., bevestigd door de RB van externe aantleg van Tongeren

Peter Gijzen
Luit 0401 JB

AANGEBRACHTE WIJZIGINGEN

INDEX	AARD	DATUM
01	Rooiilijnplan - Gedeeltelijke opheffing van voetweg nr. 75	14/07/2023

Getek.: JK